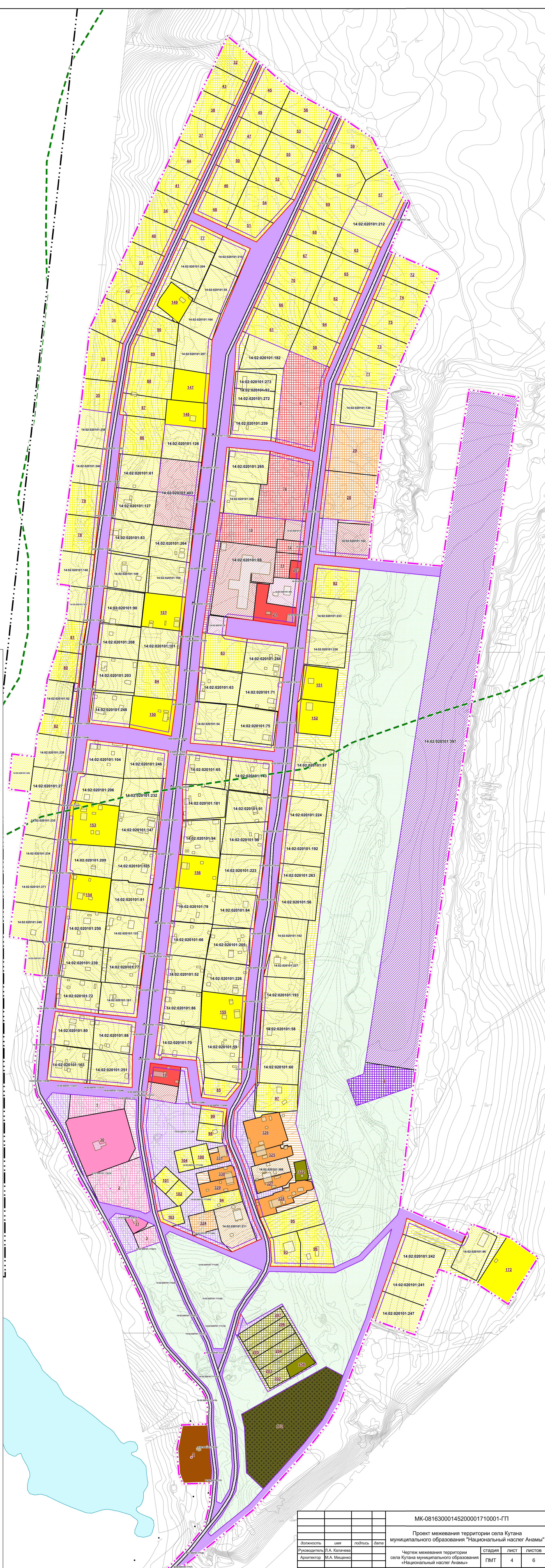
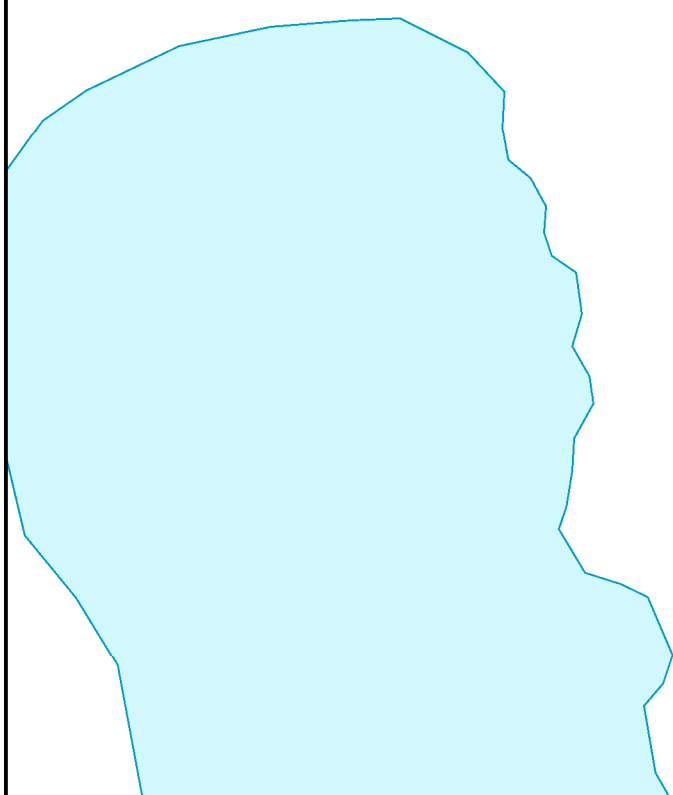
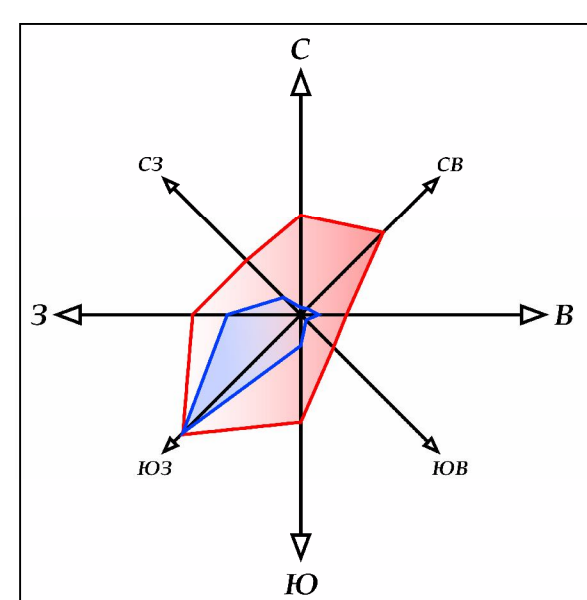


Проект межевания территории села Кутана муниципального образования "Национальный наслег Анамы"

Чертеж межевания территории с. Кутана МО "Национальный наслег Анамы" (Лист 1) 1:2000



УСЛОВНЫЕ ОБОЗНАЧЕНИЯ ГРАНИЦЫ

- Граница населенного пункта
- Границы лесничества, лесопарков
- Граница кадастрового квартала

ЛИНИИ РЕГУЛИРОВАНИЯ ЗАСТРОЙКИ

- Красные линии
- Отступы от красных линий

ГРАНИЦЫ ЗЕМЕЛЬНЫХ УЧАСТКОВ, СВЕДЕНИЯ О КОТОРЫХ ВНЕСЕНЫ В ЕГРН

- Земельные участки для размещения индивидуальной жилой застройки
- Земельные участки для размещения многоквартирной и блокированной жилой застройки
- Земельные участки для размещения объектов общественно-делового назначения
- Земельные участки для размещения объектов коммунальной инфраструктуры
- Земельные участки для размещения объектов транспортной инфраструктуры
- Земельные участки для размещения улично-дорожной сети

14.02.020101:191 Кадастровый номер земельного участка

ГРАНИЦЫ ОБРАЗУЕМЫХ ЗЕМЕЛЬНЫХ УЧАСТКОВ С СУЩЕСТВУЮЩИМИ НА НИХ ОБЪЕКТАМИ

- Земельные участки для размещения индивидуальной жилой застройки
- Земельные участки для размещения многоквартирной и блокированной жилой застройки
- Земельные участки для размещения объектов общественно-делового назначения
- Земельные участки для размещения производственных объектов
- Земельные участки для размещения объектов коммунальной инфраструктуры
- Земельные участки для размещения улично-дорожной сети
- Земельные участки для ведения огородничества
- Земельные участки для размещения кладбищ

242 Номер образуемого земельного участка

ГРАНИЦЫ ФОРМИРУЕМЫХ НОВЫХ ЗЕМЕЛЬНЫХ УЧАСТКОВ

- Земельные участки для размещения индивидуальной жилой застройки
- Земельные участки для размещения многоквартирной и блокированной жилой застройки
- Земельные участки для размещения объектов общественно-делового назначения
- Земельные участки для размещения объектов коммунальной инфраструктуры
- Земельные участки для размещения объектов транспортной инфраструктуры
- Земельные участки для размещения территорий общего пользования
- Земельные участки для ведения огородничества
- Земельные участки для ведения садоводства

242 Номер образуемого земельного участка

ГРАНИЦЫ ТЕРРИТОРИЙ, ПРЕДНАЗНАЧЕННЫХ ДЛЯ УВЕЛИЧЕНИЯ ЗЕМЕЛЬНЫХ УЧАСТКОВ ПУТЕМ ПЕРЕРАСПРЕДЕЛЕНИЯ, ЛИБО ДЛЯ РАЗМЕЩЕНИЯ НА НИХ ТЕРРИТОРИЙ ОБЩЕГО ПОЛЬЗОВАНИЯ

- Земельные участки для размещения индивидуальной жилой застройки
- Земельные участки для размещения многоквартирной и блокированной жилой застройки
- Земельные участки для размещения объектов общественно-делового назначения
- Земельные участки для размещения объектов коммунальной инфраструктуры
- Земельные участки для ведения огородничества

				МК-08163000145200001710001-ПТ			
				Проект межевания территории села Кутана муниципального образования "Национальный наслег Анамы"			
Должность	имя	подпись	дата	Чертёж межевания территории села Кутана муниципального образования "Национальный наслег Анамы"			
Руководитель	Л.А. Катаева			стадия	лист	листов	
Архитектор	М.А. Мещеряков			ПМТ	4	6	
				Лист 2			
				ООО "СибПроект" г. Барнаул 2020 г.			